

VIVIENDA 133

SUPERFICIE CONSTRUIDA (CON PPZO)

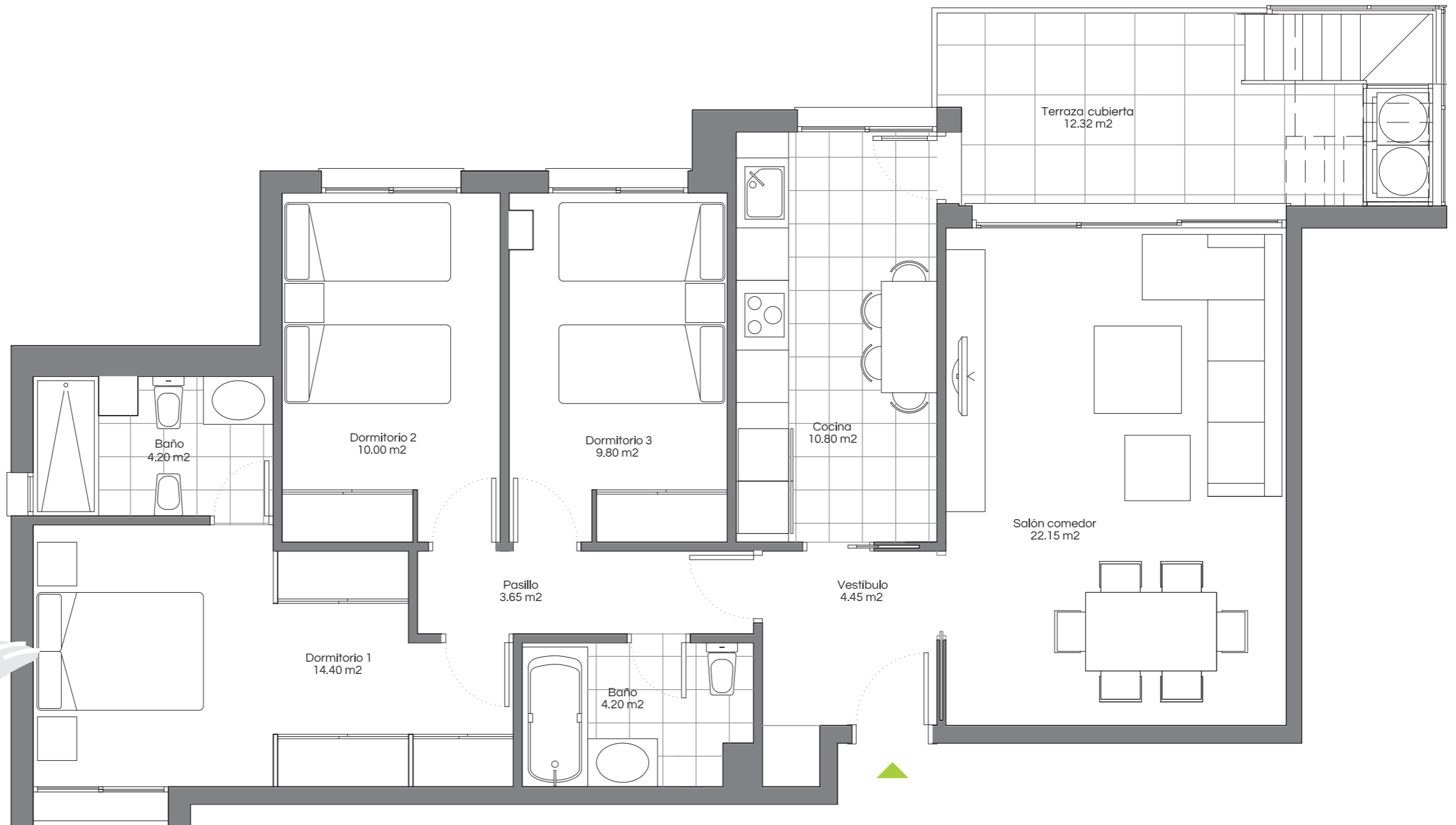
117,12M²

SUPERFICIE ÚTIL SUPERFICIE TERRAZAS

83,65M² 80,54M²

Vivienda tipo C'' con solarium en cubierta, 3 dormitorios, salón, cocina integrable con acceso directo a la terraza, 2 baños y terraza con mueble lavadero.

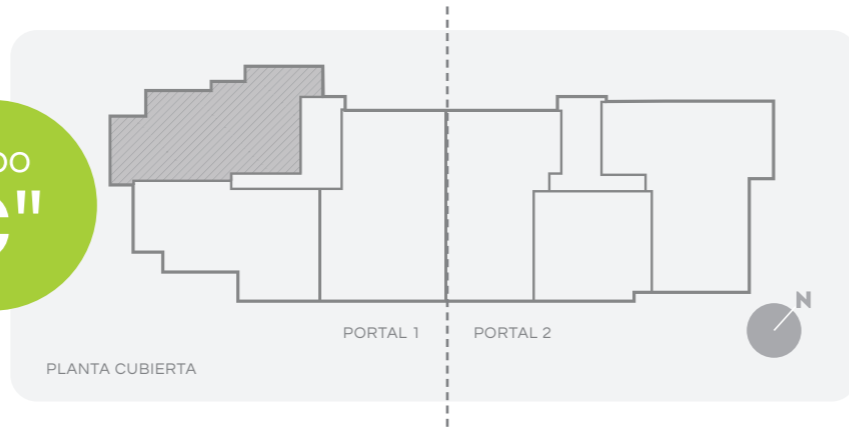
Triple orientación al estar en esquina. Además posee separación día/noche así como una ventilación cruzada en toda la vivienda.



+0 1 2 3 4
metros

Promoción en precomercialización. Los datos ofrecidos en este documento pueden sufrir cambios a lo largo de la ejecución de la obra.

Tipo
C''



VIVIENDA 133

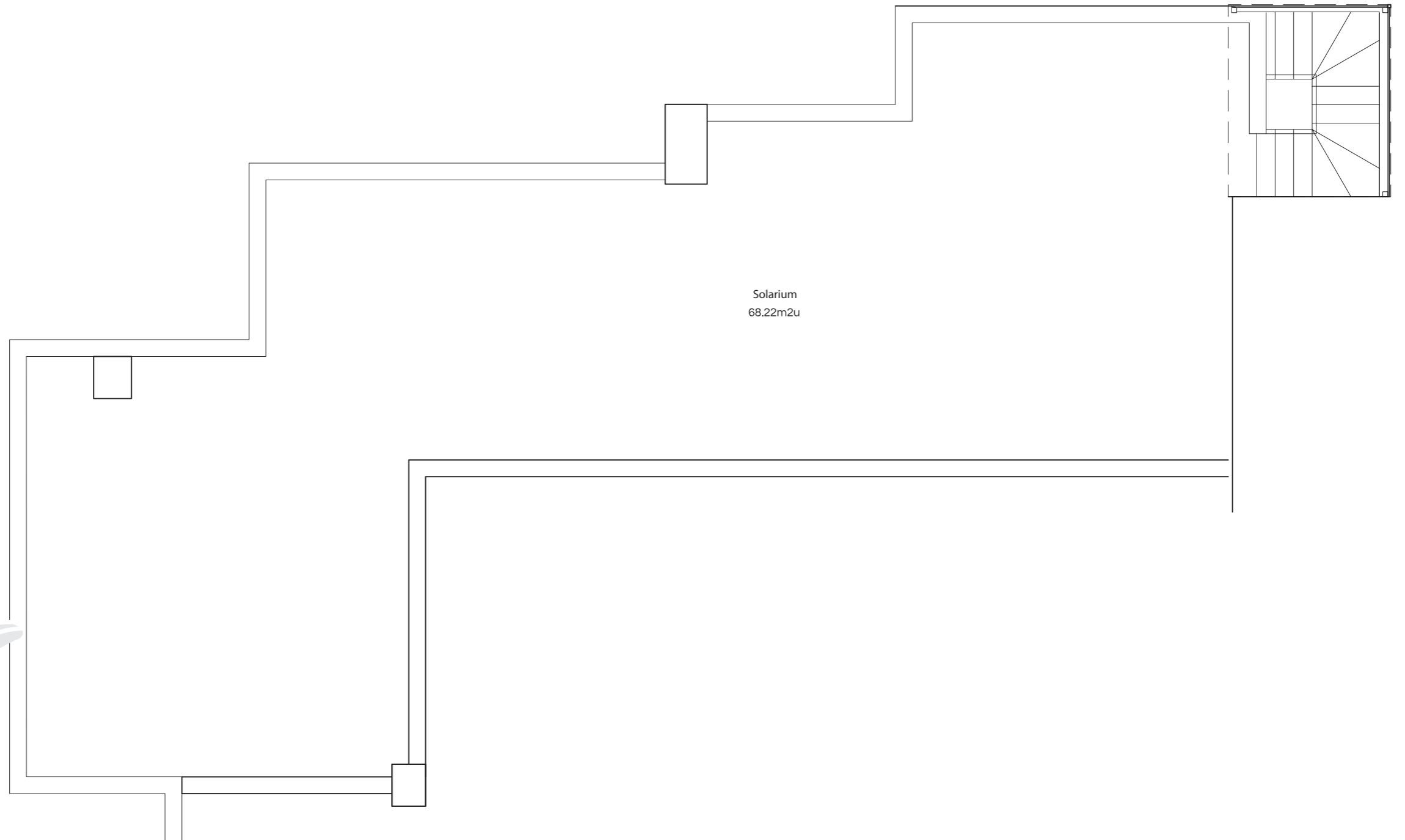
SUPERFICIE CONSTRUIDA (CON PPZO)

117,12M²

SUPERFICIE ÚTIL SUPERFICIE TERRAZAS

83,65M² 80,54M²

En planta cubierta dispone de solarium de 68,22m² que se accede a través de la terraza lavadero de la vivienda.



+0 1 2 3 4
metros

Promoción en precomercialización. Los datos ofrecidos en este documento pueden sufrir cambios a lo largo de la ejecución de la obra.