

VIVIENDA 233

SUPERFICIE CONSTRUIDA (CON PPZO)

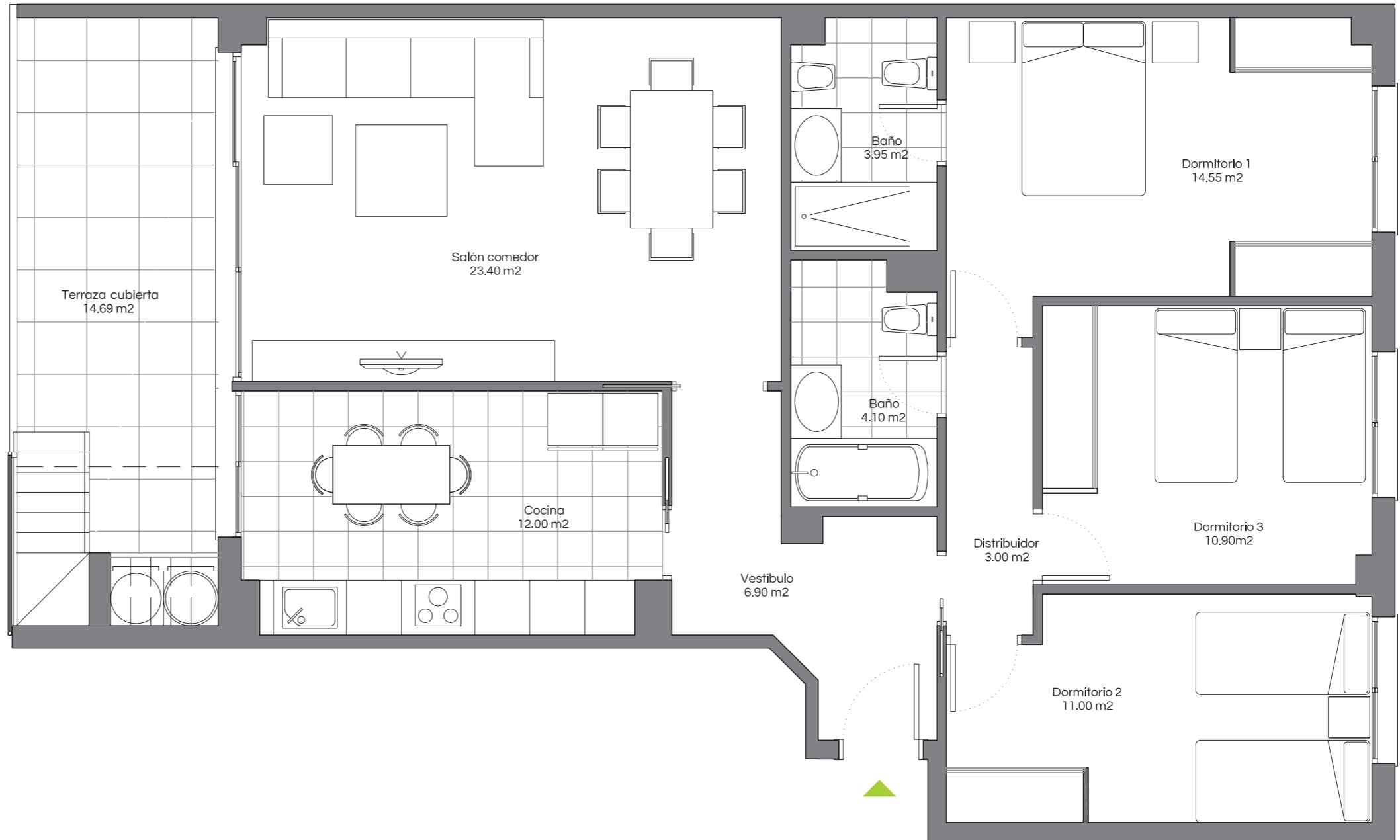
119,89M²

SUPERFICIE ÚTIL SUPERFICIE TERRAZAS

90,00M² 52,74M²

Vivienda tipo E'' con solarium en cubierta, 3 dormitorios, salón, cocina integrable con acceso directo a la terraza, 2 baños y terraza con mueble lavadero.

Orientación sureste, separación día/noche así como una ventilación cruzada en toda la vivienda.



Tipo
E''

PLANTA ÁTICO

PORTAL 1

PORTAL 2



+0 1 2 3 4
metros

Promoción en precomercialización. Los datos ofrecidos en este documento pueden sufrir cambios a lo largo de la ejecución de la obra.



VIVIENDA 233

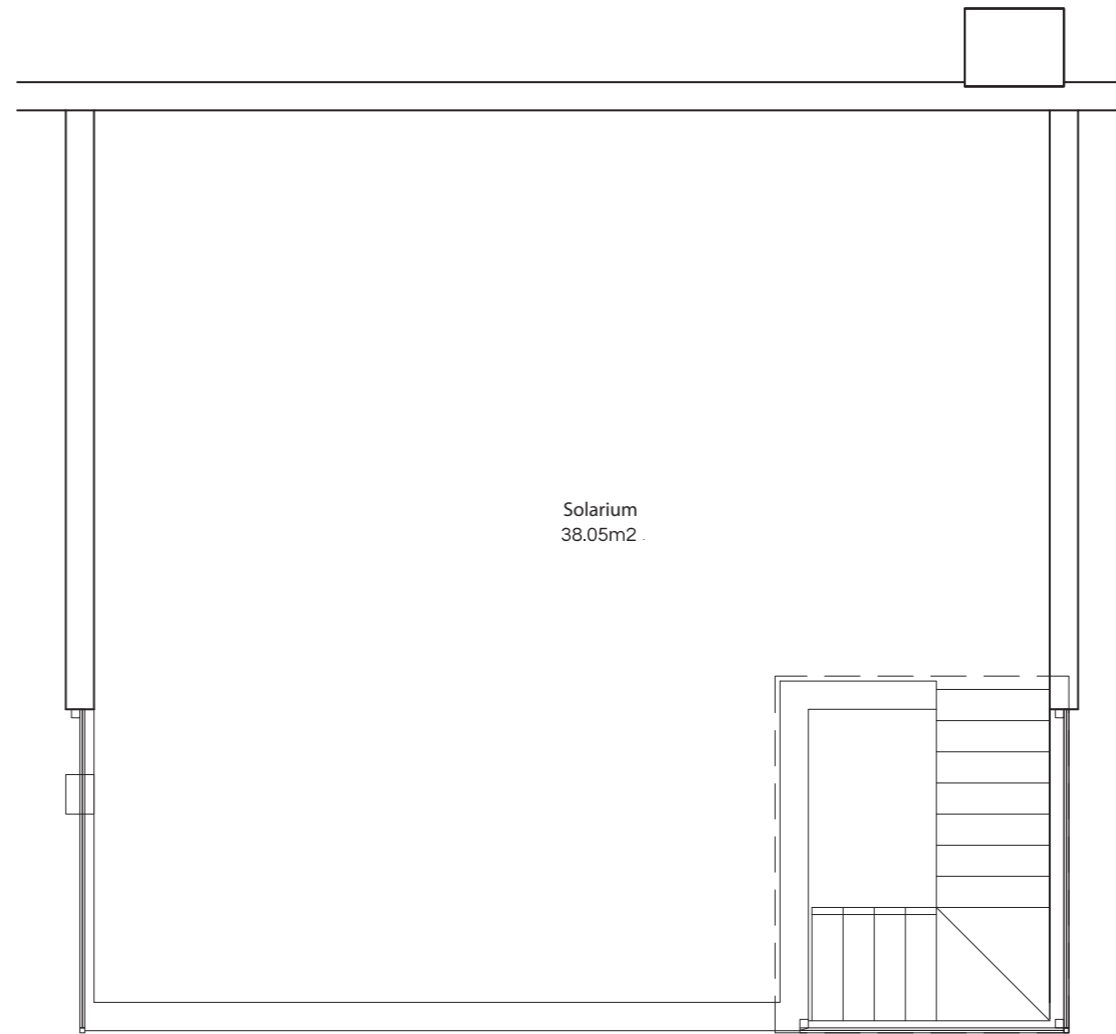
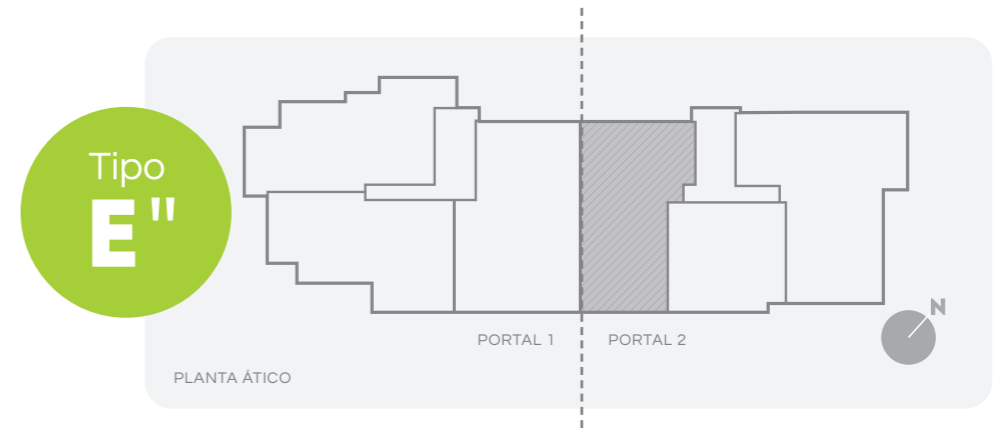
SUPERFICIE CONSTRUIDA (CON PPZO)

119,89M2

SUPERFICIE ÚTIL SUPERFICIE TERRAZAS

90,00M2 52,74M2

En planta cubierta dispone de un solarium de 38,05m² que se accede a través de la terraza de la vivienda.



+0 1 2 3 4
metros

Promoción en precomercialización. Los datos ofrecidos en este documento pueden sufrir cambios a lo largo de la ejecución de la obra.