

**VIVIENDA
312/322/332**

SUPERFICIE CONSTRUIDA (CON PPZC)
116,58 M2

SUPERFICIE ÚTIL COMPUTABLE
91,19 M2

TERRAZA CUBIERTA	TERRAZA DESCUBIERTA
13,78 M2	-

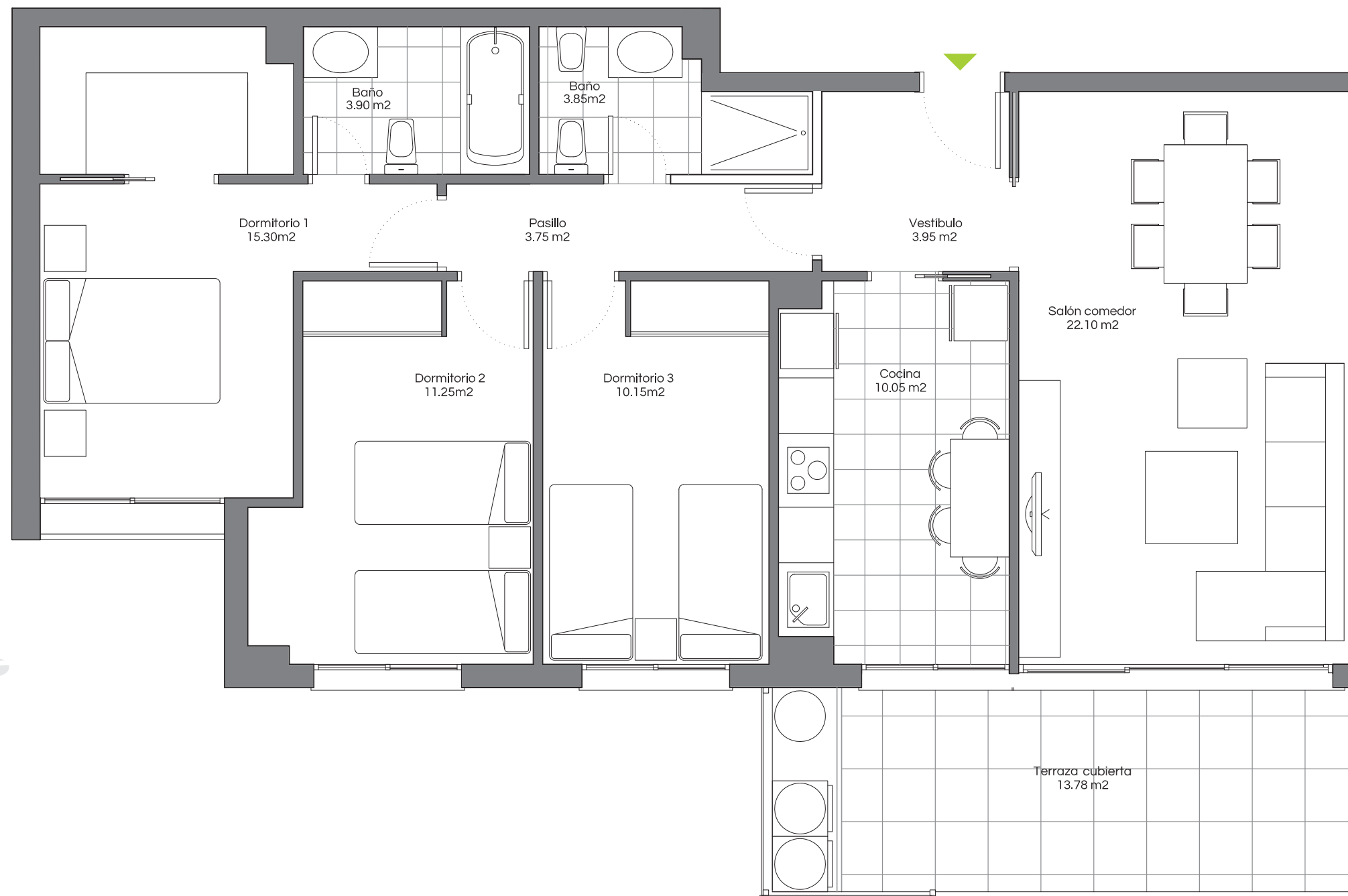
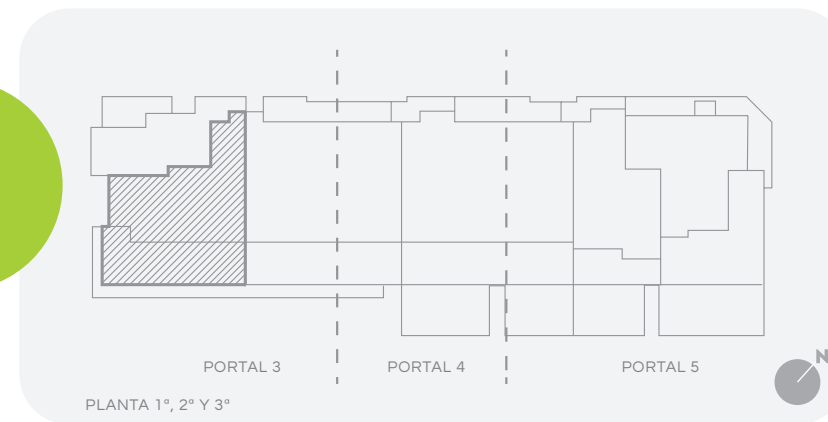
JARDÍN	SOLARIUM
-	-

Vivienda tipo B con 3 dormitorios, salón, cocina integrable con acceso directo a la terraza, 2 baños y terraza con mueble lavadero.

Orientación sureste, separación día/noche.



Tipo
B



+0 1 2 3 4
metros

Promoción en precomercialización. Los datos ofrecidos en este documento pueden sufrir cambios a lo largo de la ejecución de la obra.