

VIVIENDA 343

SUPERFICIE CONSTRUIDA (CON PPZC)

116,01 M²

SUPERFICIE ÚTIL COMPUTABLE

89,91 M²

TERRAZA
CUBIERTA

12,32 M²

TERRAZA
DESCUBIERTA

-

JARDÍN

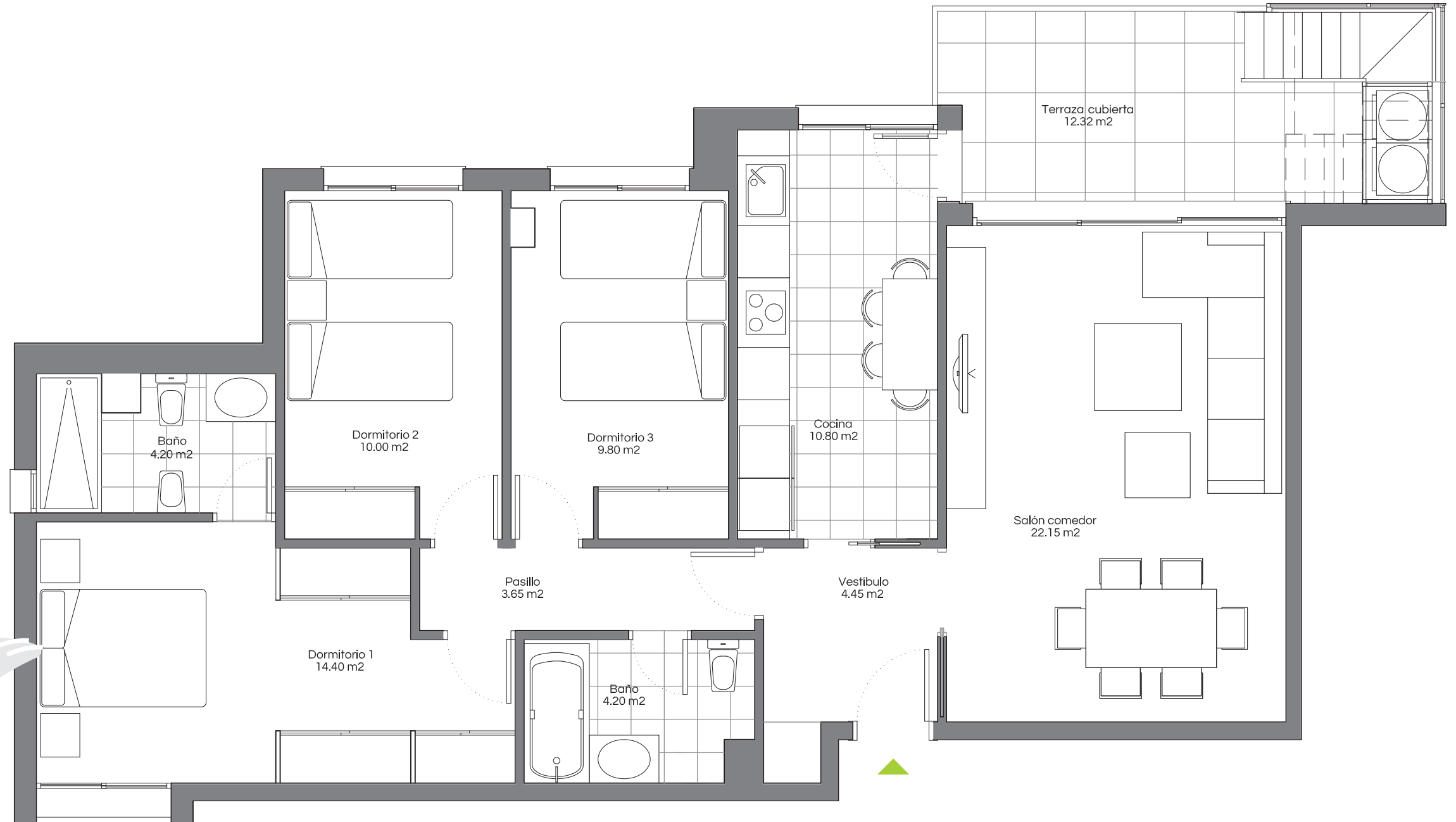
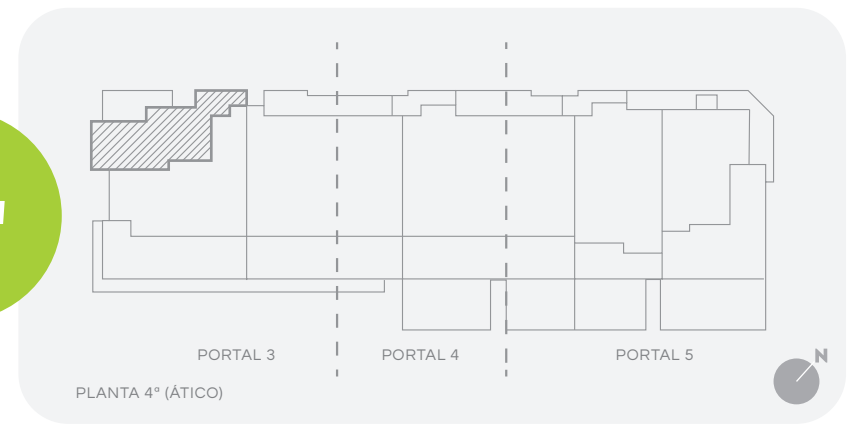
-

SOLARIUM

68,22 M²

Vivienda tipo C'' con solarium en cubierta, 3 dormitorios, salón, cocina integrable con acceso directo a la terraza, 2 baños y terraza con mueble lavadero.

Triple orientación al estar en esquina. Además posee separación día/noche así como una ventilación cruzada en toda la vivienda.



Promoción en precomercialización. Los datos ofrecidos en este documento pueden sufrir cambios a lo largo de la ejecución de la obra.

VIVIENDA 343

SUPERFICIE CONSTRUIDA (CON PPZC)

116,01 M2

SUPERFICIE ÚTIL COMPUTABLE

89,91 M2

TERRAZA
CUBIERTA

12,32 M2

TERRAZA
DESCUBIERTA

-

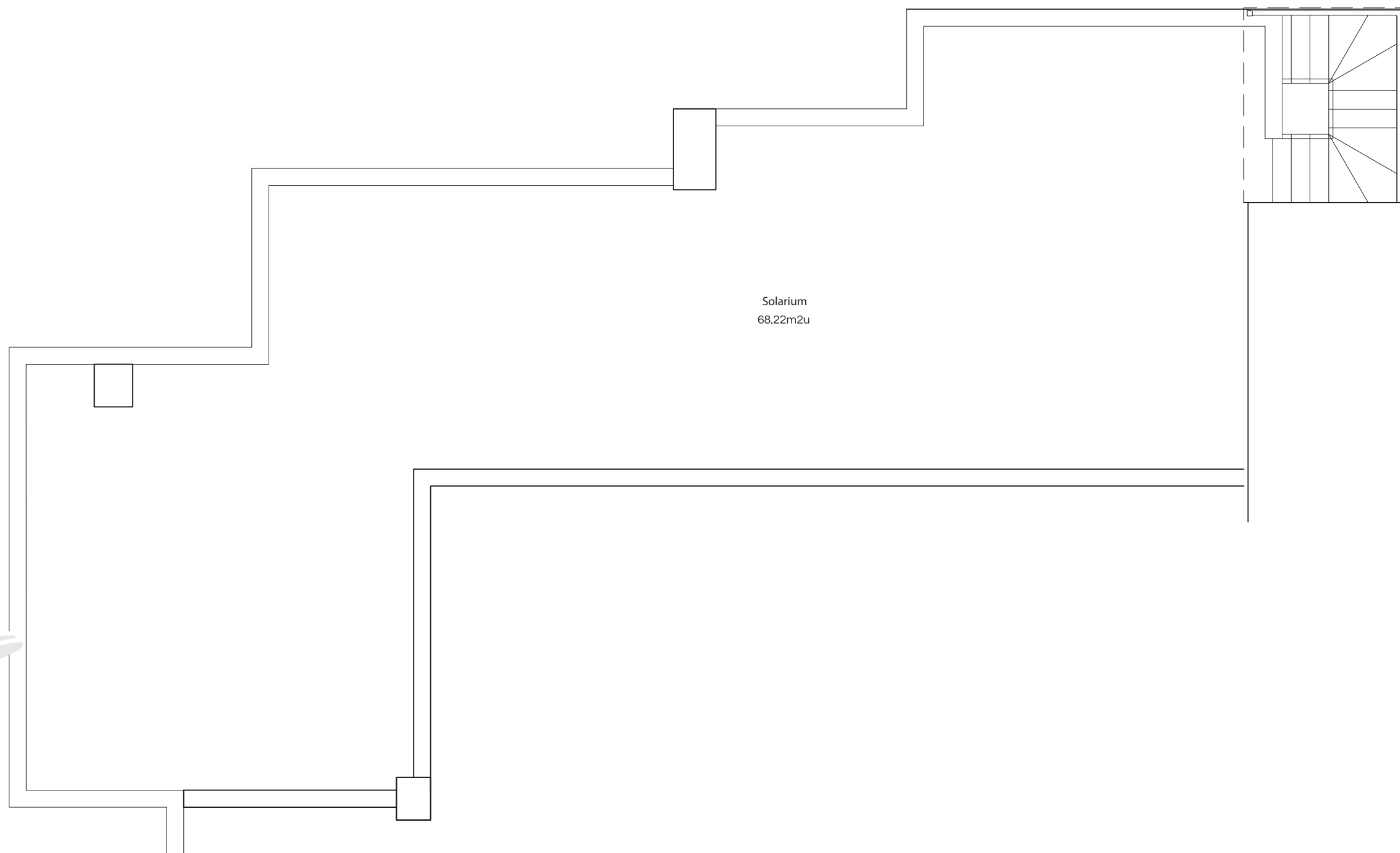
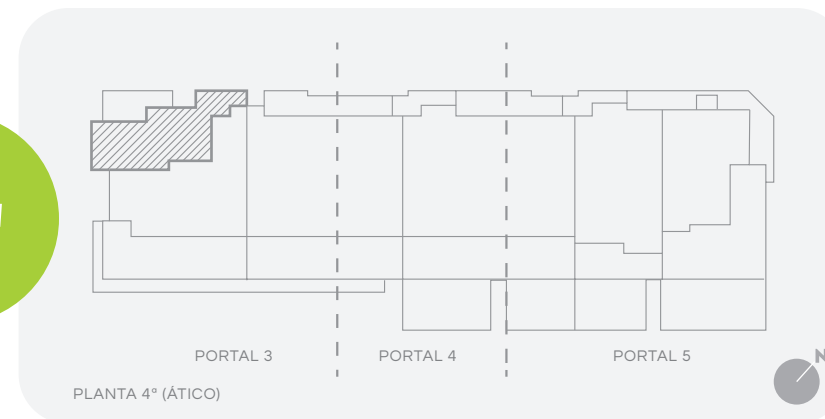
JARDÍN

-

SOLARIUM

68,22 M2

En planta cubierta dispone de solarium de 68,22m2 que se accede a través de la terraza lavadero de la vivienda.



+0 1 2 3 4
metros

Promoción en precomercialización. Los datos ofrecidos en este documento pueden sufrir cambios a lo largo de la ejecución de la obra.