

**VIVIENDA
512/523/533**

SUPERFICIE CONSTRUIDA (CON PPZC)

119,59 M2

SUPERFICIE ÚTIL COMPUTABLE

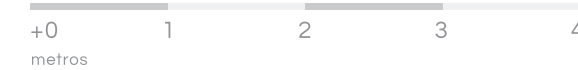
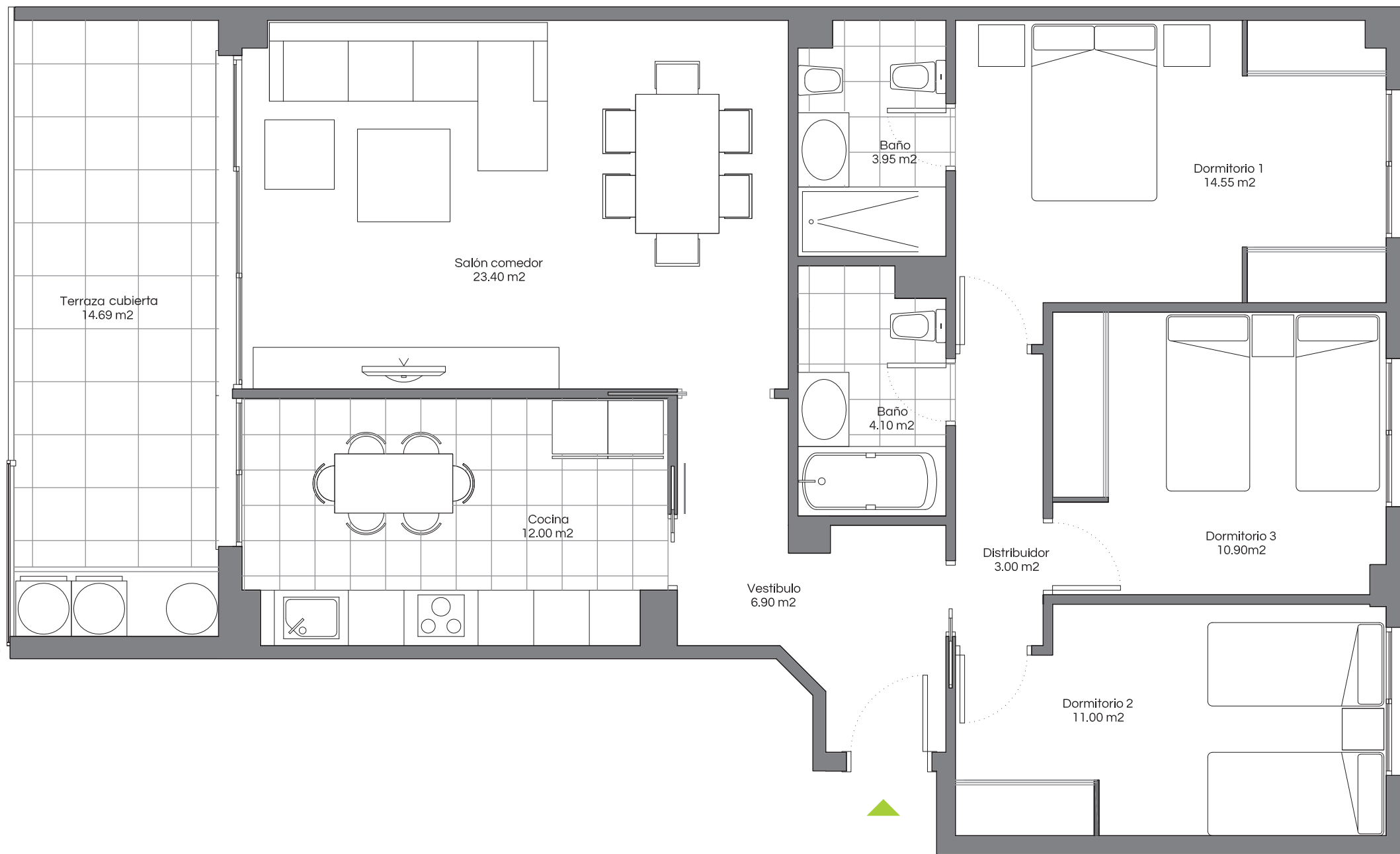
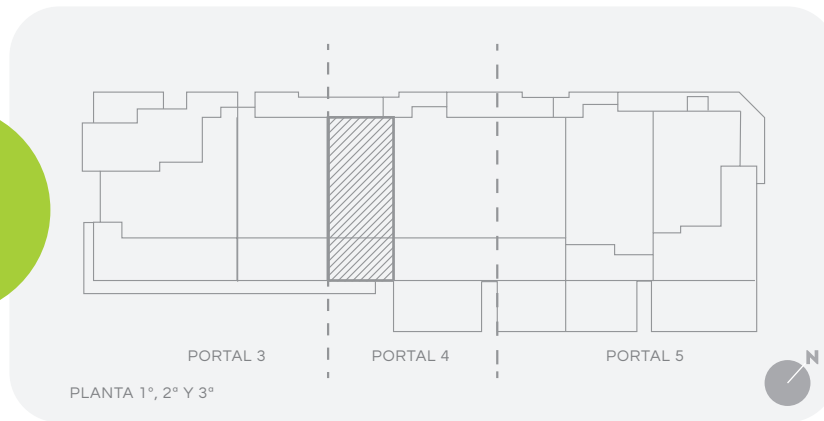
97,34 M2

TERRAZA CUBIERTA	TERRAZA DESCUBIERTA
14,69 M2	-

JARDÍN	SOLARIUM
-	-

Vivienda tipo E con 3 dormitorios, salón, cocina integrable con acceso directo a la terraza, 2 baños y terraza con mueble lavadero.

Orientación sureste, separación día/noche así como una ventilación cruzada en toda la vivienda.



Promoción en precomercialización. Los datos ofrecidos en este documento pueden sufrir cambios a lo largo de la ejecución de la obra.