

## VIVIENDA 543

SUPERFICIE CONSTRUIDA (CON PPZC)

**119,59 M<sup>2</sup>**

SUPERFICIE ÚTIL COMPUTABLE

**97,34 M<sup>2</sup>**

TERRAZA  
CUBIERTA

**14,69 M<sup>2</sup>**

TERRAZA  
DESCUBIERTA

-

JARDÍN

-

SOLARIUM

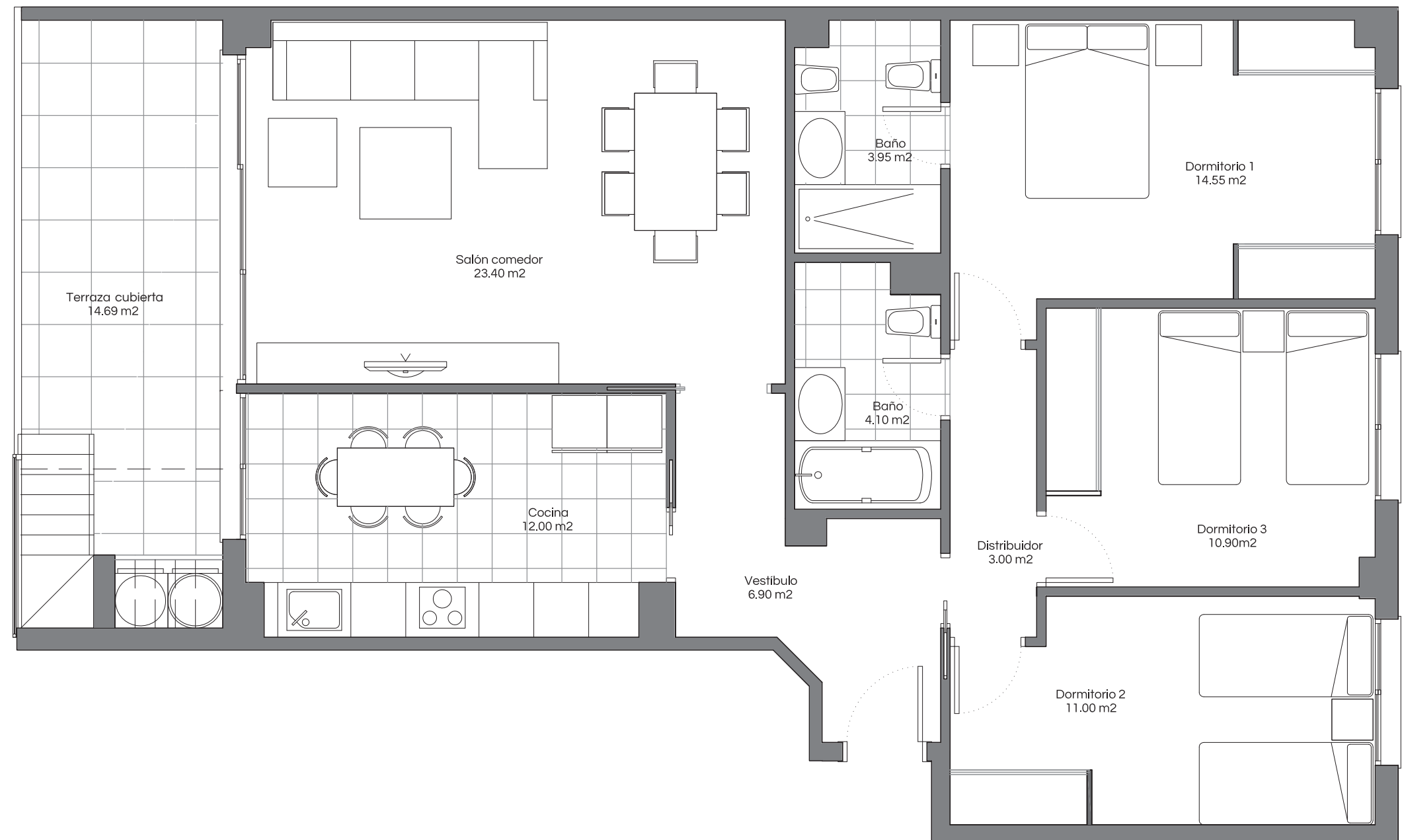
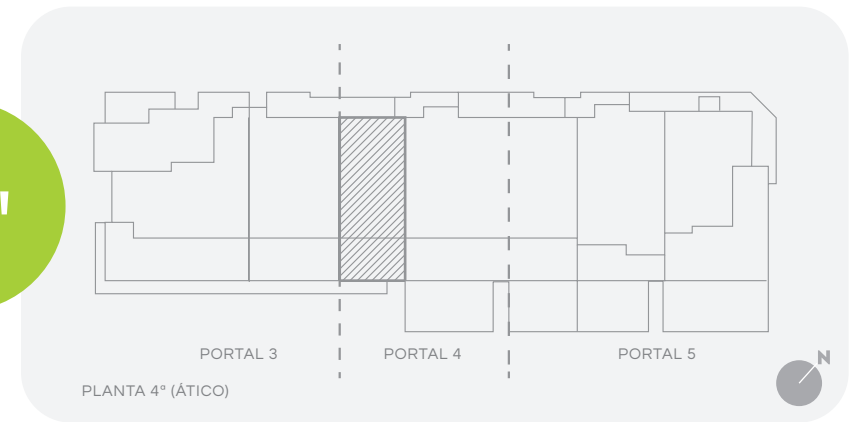
**38,05 M<sup>2</sup>**

Vivienda tipo E'' con solarium en cubierta, 3 dormitorios, salón, cocina integrable con acceso directo a la terraza, 2 baños y terraza con mueble lavadero.

Orientación sureste, separación día/noche así como una ventilación cruzada en toda la vivienda.



Tipo  
**E''**



+0 1 2 3 4  
metros

Promoción en precomercialización. Los datos ofrecidos en este documento pueden sufrir cambios a lo largo de la ejecución de la obra.

## VIVIENDA 543

SUPERFICIE CONSTRUIDA (CON PPZC)

**119,59 M2**

SUPERFICIE ÚTIL COMPUTABLE

**97,34 M2**

TERRAZA  
CUBIERTA

**14,69 M2**

TERRAZA  
DESCUBIERTA

-

JARDÍN

-

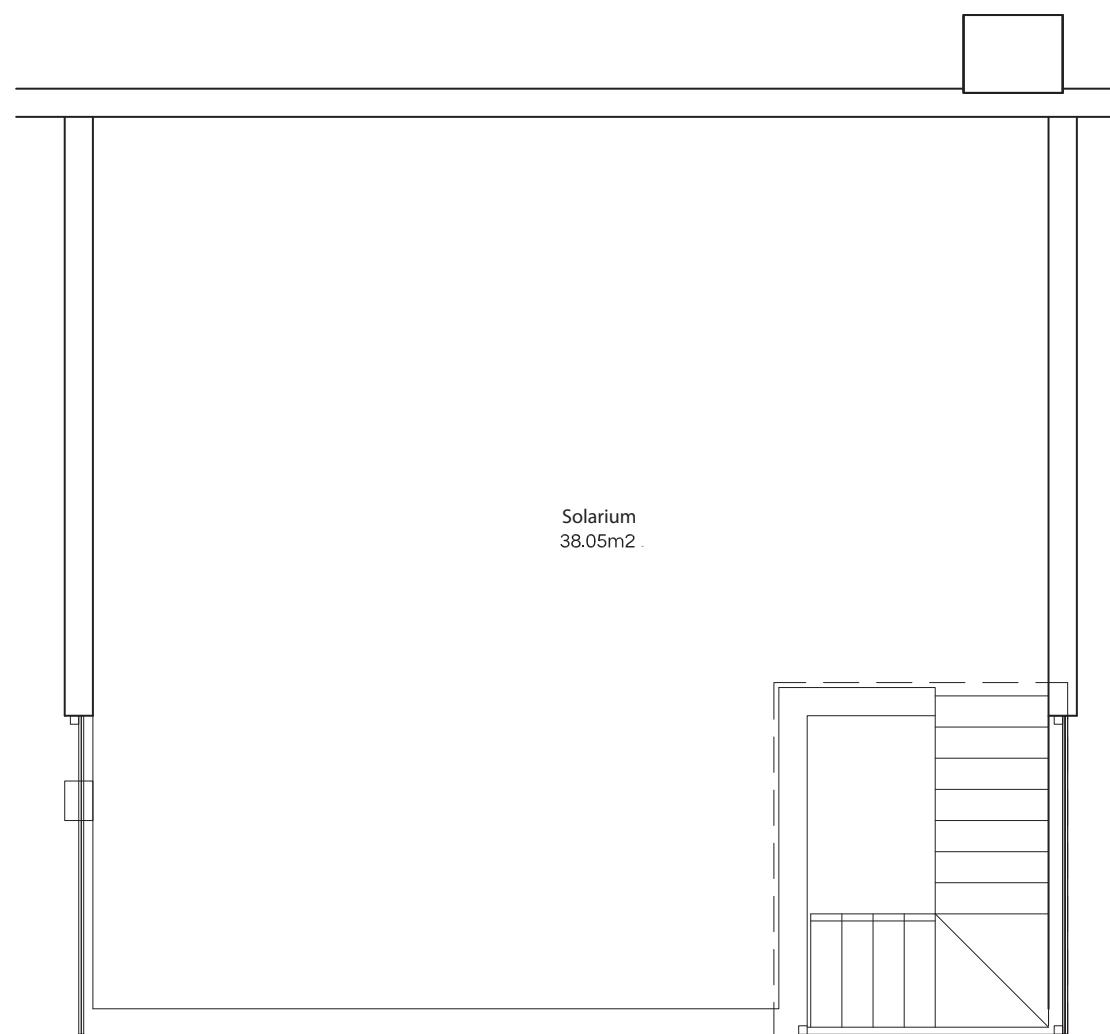
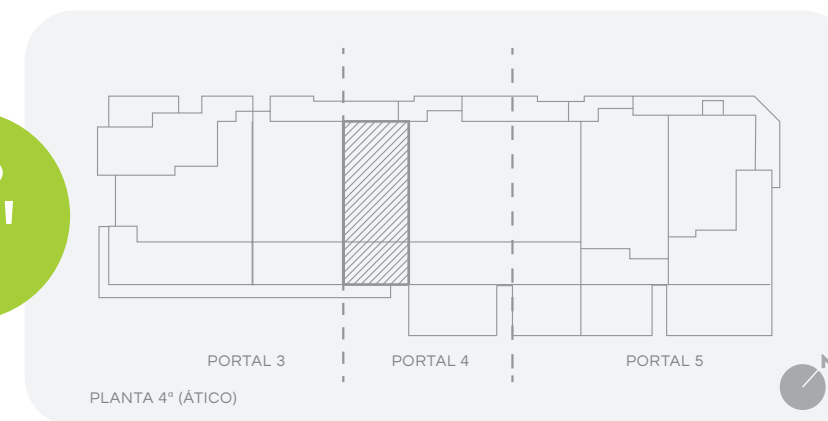
SOLARIUM

**38,05 M2**

En planta cubierta dispone de un solarium de 38,05m2 que se accede a través de la terraza de la vivienda.



Tipo  
**E''**



+0 1 2 3 4  
metros

Promoción en precomercialización. Los datos ofrecidos en este documento pueden sufrir cambios a lo largo de la ejecución de la obra.