

VIVIENDA 541

SUPERFICIE CONSTRUIDA (CON PPZC)

150,14 M2

SUPERFICIE ÚTIL COMPUTABLE

119,15 M2

TERRAZA
CUBIERTA

18,80 M2

TERRAZA
DESCUBIERTA

-

JARDÍN

-

SOLARIUM

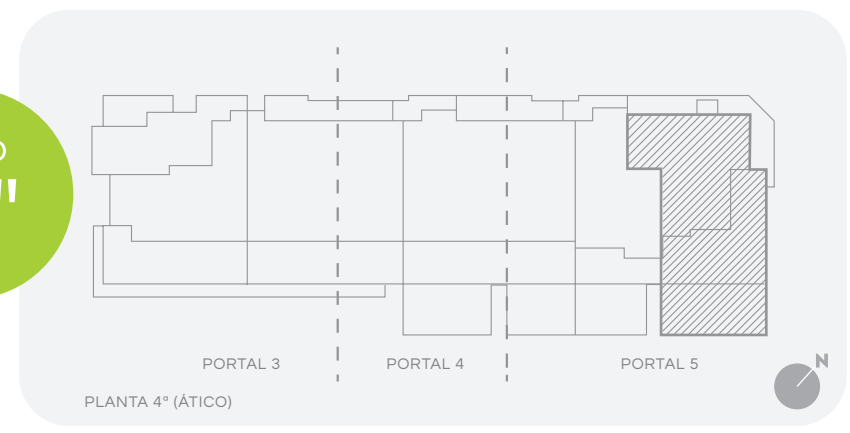
89,49 M2

Vivienda tipo F'' con solarium en cubierta, 4 dormitorios, salón, cocina integrable con acceso directo a la terraza, 2 baños, 1 aseo y terraza con mueble lavadero.

Orientación sureste, separación día/noche así como una ventilación cruzada en toda la vivienda.



Tipo
F''



PLANTA 4ª (ÁTICO)



Promoción en precomercialización. Los datos ofrecidos en este documento pueden sufrir cambios a lo largo de la ejecución de la obra.

VIVIENDA 541

SUPERFICIE CONSTRUIDA (CON PPZC)

150,14 M2

SUPERFICIE ÚTIL COMPUTABLE

119,15 M2

TERRAZA
CUBIERTA

18,80 M2

TERRAZA
DESCUBIERTA

-

JARDÍN

-

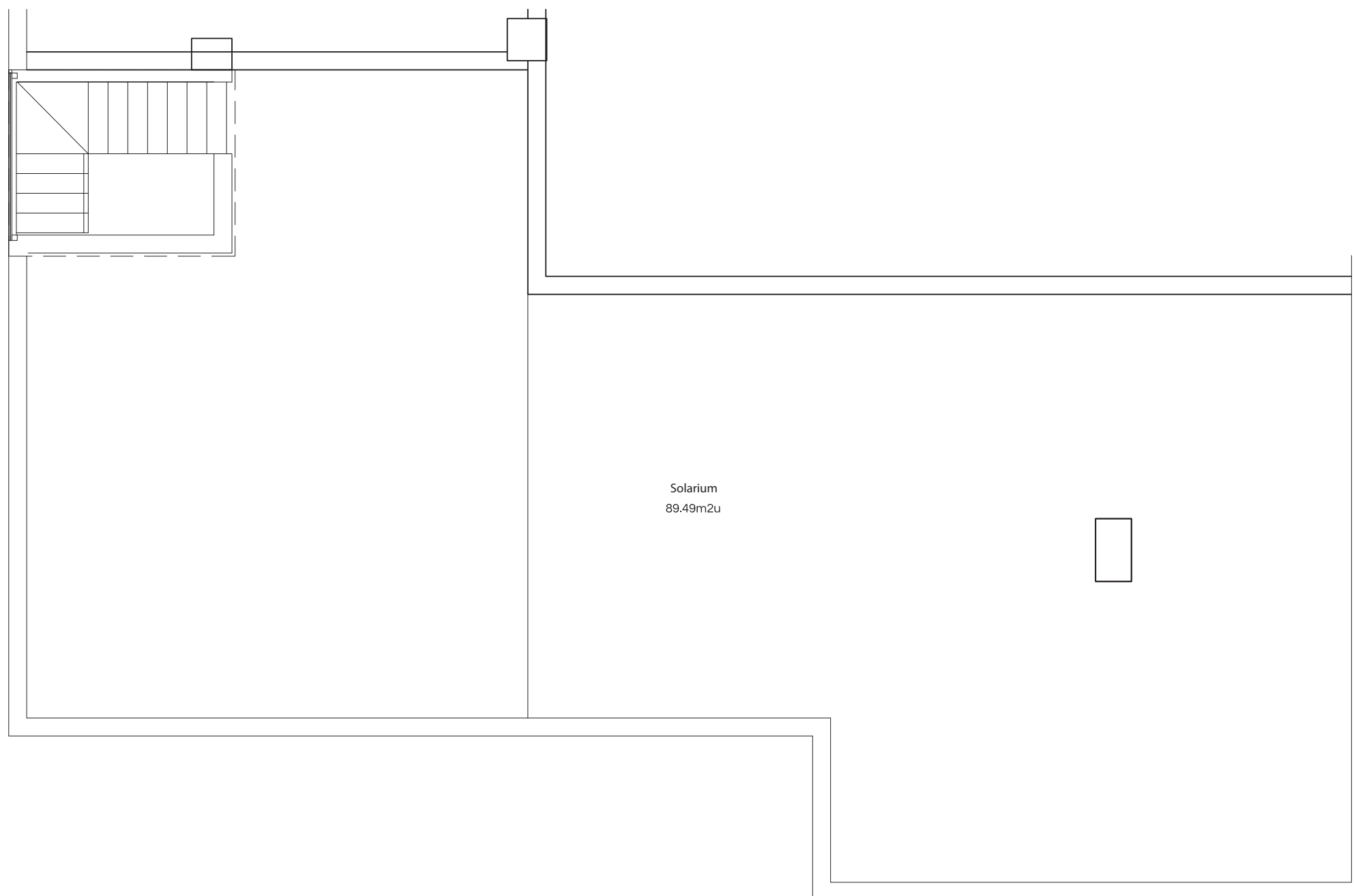
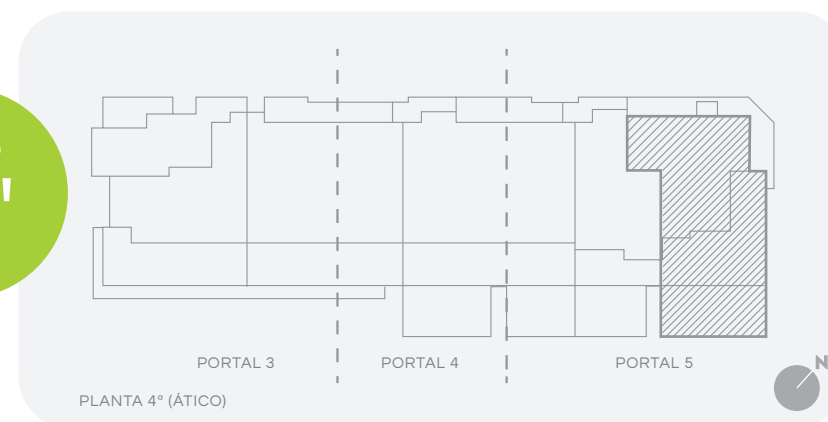
SOLARIUM

89,49 M2

En planta cubierta dispone de solarium de 89,49 m2 que se accede a través de la terraza lavadero de la vivienda.



Tipo
F''



+0 1 2 3 4
metros

Promoción en precomercialización. Los datos ofrecidos en este documento pueden sufrir cambios a lo largo de la ejecución de la obra.